

Programma

Il congresso ha lo scopo di aggiornare e connettere tutti gli operatori nell'ampio campo della **stampa 3D in ambito biomedicale**, favorendo la discussione dei vari approcci metodologici e applicativi, l'integrazione tra le varie discipline **mediche** e le più moderne **tecnologie** disponibili.

Oltre alle presentazioni orali, vi sarà ampio spazio per l'esposizione e la discussione di **Biomodelli**, manufatti originali ottenuti tramite **tecnologia additiva**, utilizzabili direttamente come ausili medici, per la comunicazione col paziente, la pianificazione di un trattamento, o con fini didattici.

Le più attive aziende del settore esporranno le proprie attrezzature ed interagiranno con i partecipanti nel corso di workshop tematici dedicati.

Tematiche

- **Realizzazione di dispositivi impiantabili/esterni;**
- **Personalizzazione** della diagnosi e del trattamento;
- **Imaging** per stampa 3D;
- **Caratterizzazione di materiali biocompatibili;**
- **Stampa 3D e modellistica** (bio)meccanica;
- Applicazioni innovative di tecnologie di stampa 3D.

Tutte le tematiche saranno affrontate nell'ambito di **diversi campi clinico/chirurgici**, esaminando le fasi di sviluppo del prodotto, dalla **progettazione** alla **simulazione**, fino alla **caratterizzazione** (bio)meccanica dei materiali, e alla realizzazione del dispositivo.

Educazione Continua in Medicina

La partecipazione ad almeno il 90% della durata complessiva dei lavori congressuali ed il 75% delle risposte corrette ai questionari di valutazione dell'apprendimento danno diritto all'acquisizione di **crediti ECM**.

Invited Lecturers

Dott. Giovanni Biglino, *Bristol Heart Institute*
Dott. Pietro Canzi e **Marco Benazzo**,
IRCCS Policlinico S. Matteo-Pavia
Prof. Giovanni Vozzi, *Dip. Ing. Informazione-Pisa*



Date Utili

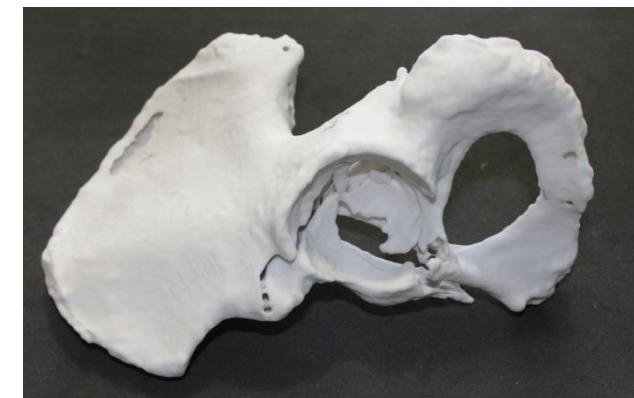
Sottomissione Abstract/Schede*	1 Giugno
Comunicazione Accettazioni:	15 Giugno
Scadenza RegISTRAZIONI Early-bird:	15 Giugno
Programma Preliminare:	30 Giugno
Chiusura IsCRIZIONI, Programma Finale:	15 Luglio

* Per i dettagli riguardanti la sottomissione di qualunque contributo (attraverso la piattaforma **EasyChair**) si rimanda al sito dell'evento.

Conference Chairs

Ferdinando Auricchio
Michele Conti
Stefania Marconi

Università di Pavia



Organizzatori Locali

Gianluca Alaimo
Simone Morganti
Alessandro Reali

Università di Pavia

Valeria Mauri
Erika Negrello

*IRCCS
Policlinico S. Matteo, Pavia*

Segreteria Amministrativa

Laura Mazzocchi - Tel. 0382 985475,
laura.mazzocchi02@universitadipavia.it
Anna Painelli - Tel. 0382 985301,
anna.painelli@unipv.it

*Dip. Ing. Civile e Architettura - DICAr
Via Ferrata, 3 - 27100 Pavia (Italia)*

3D Printing and Biomechanics

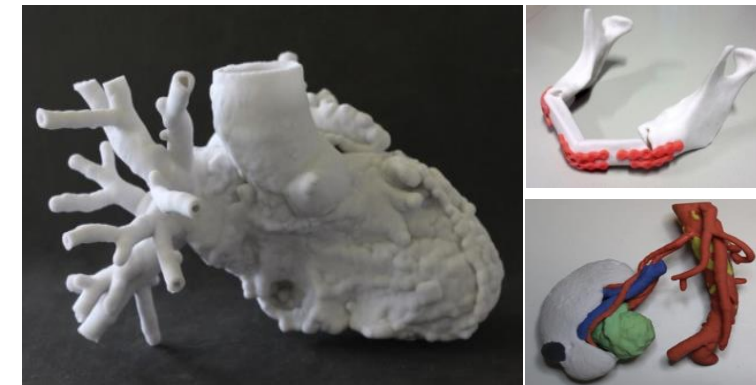


2° Congresso IDBN -
Italian Digital Biomanufacturing Network



III Thematic Conference
European Society of Biomechanics - ITA

Università di Pavia, 5-7 Settembre 2018



Presentazione Biomodelli

Ampia Area Espositiva



www.unipv.it/compmech/idbn_home.html

Sede Congressuale

L'evento si svolgerà nella splendida cornice medievale della Sede Centrale dell'Università degli Studi di Pavia, una delle più antiche del mondo.



La città di Pavia occupa la zona sud-occidentale della Lombardia, a circa 35 km da Milano, comodamente raggiungibile in auto, treno o aereo (Aeroporti Internazionali di Orio al Serio - Bergamo, Milano Malpensa e Linate sono collegati da treni e bus navette).

L'edificio principale dell'Università di Pavia è situato in zona a traffico limitato (Corso Strada Nuova, 65 - 27100 Pavia), accessibile previa autorizzazione, e facilmente raggiungibile dalla stazione di autobus e treni tramite taxi, la linea urbana n.3 (10 min) o a piedi (20 min).

Il desk dell'accoglienza sarà situato in Aula Forlanini, tra le Storiche Aula del Quattrocento e di Disegno, che opereranno, rispettivamente, le Sessioni di Presentazione e l'Area Espositiva.

Iscrizioni

L'iscrizione deve essere effettuata per via telematica all'indirizzo www.ecmunipv.it.

	Early Registration		Late Registration	
	1 g.	3 gg.	1 g.	3 gg.
Soci *1	100€	260€	140€	320€
Non Soci	150€	330€	190€	400€
Sponsor	2000€ (pacchetto base)			
Studenti *2	70€	110€	100€	140€
Cena Sociale	55€			

N.B. Il Bollo di 2€ per l'emissione della fattura è a carico del partecipante.

*1 L'adesione alle associazioni **IDBN** ed **ESB-ITA** permette di ottenere tariffe agevolate.

*2 Compresi studenti PhD e Post-Doc.

Early Registration: entro 15 Giugno 2018

La quota di partecipazione comprende kit congressuale, attestato di partecipazione, coffee breaks e n.1 pranzo.

